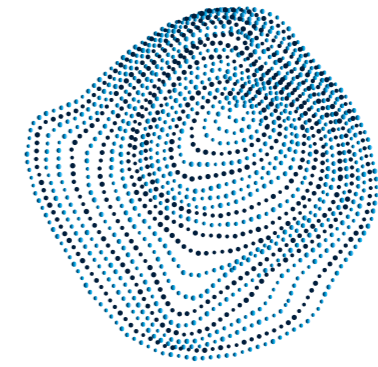




*Joie des Sables*

PLAGE DE LA CORNICHE

RÉSIDENCE À SÈTE



*Joie des Sables*  
PLAGE DE LA CORNICHE    RÉSIDENCE À SÈTE

# Sète

La Perle du Golfe du Lion



*Joie des Sables*  
PLAGE DE LA CORNICHE    RÉSIDENCE À SÈTE

Entre mer et étang, canaux et littoral de sable fin, vignobles et lagunes, Sète est une ville de caractère, fière de son accent méditerranéen. L'île singulière comme la baptisait le poète Paul Valéry est un concentré de ce que la Méditerranée a de meilleur à offrir. Nichée au pied du Mont Saint-Clair, bordée par l'étang de Thau et au bord de la Méditerranée, la petite Venise du Languedoc a de quoi séduire.

La croissance de son essor démographique en témoigne. Troisième ville de l'Hérault avec ses 40 000 habitants, c'est une cité dynamique à taille humaine. Ses ruelles aux façades colorées, son port de pêche, la richesse de son patrimoine et sa programmation culturelle font de Sète une ville en devenir. À seulement 30 km de Montpellier, reliée directement à la métropole régionale par le TER en 15 minutes, Sète offre le cadre de vie rêvé pour poser ses valises.

“ L'île singulière est un concentré de ce que la Méditerranée a de meilleur à offrir.





Étang de Thau

Mont Saint-Clair

ICI

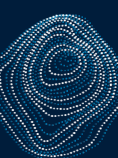
Plage de la Corniche

Plage du Lido

© photo-aerienne-france.fr/P.Blot

Unique

En première ligne sur la plage de la Corniche



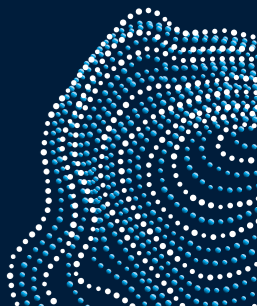
Joie des Sables  
PLAGE DE LA CORNICHE  
RÉSIDENCE À SÈTE



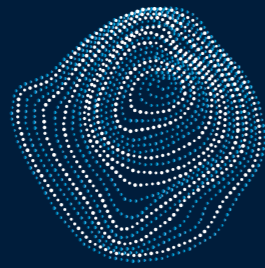
Située sur la Corniche, surplombant la mer, la "Joie des Sables" offre un emplacement privilégié, à deux pas de la plage et à moins de 5 km du centre-ville.

Sa structure en forme de "L" permet de proposer le plus grand nombre d'appartements avec vue mer. Au pied de la résidence, la promenade de la Corniche relie le centre-ville de Sète.

À pied ou à vélo, vous appréciez ses nombreux points de vue alternant côte rocheuse et petites criques.







# Joie des Sables

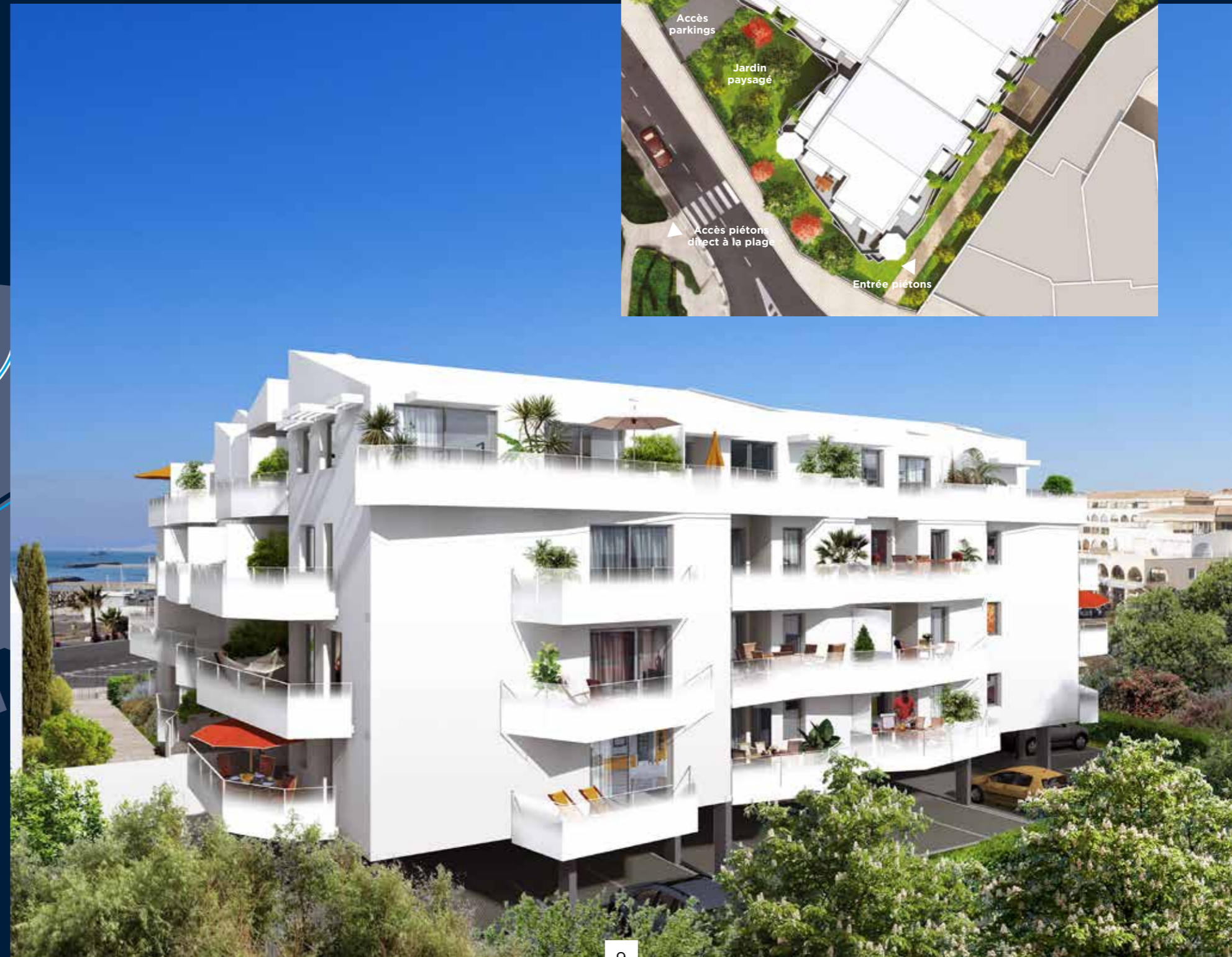
PLAGE DE LA CORNICHE RÉSIDENCE À SÈTE

## DESSERTES EN VOITURE

- // A9 à 20 mn
- // Centre-ville de Sète et Gare TGV à 15 mn
- // Montpellier à 35 mn
- // Aéroport de Montpellier à 45 mn
- // Béziers à 40 mn

## À PROXIMITÉ

- // Commerces et services de proximité : supérette, boulangerie, restaurant, presse...
- // Médecins, kinés, dentistes, infirmières, pharmacie...
- // Théâtre de la Mer
- // Complexe sportif du Lido, piscine municipale...







# Le mot de l'architecte



L'histoire locale ”  
lui donne son nom.

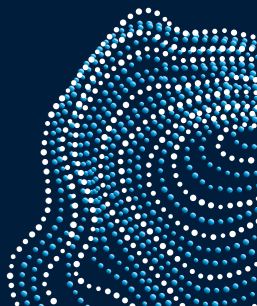
« Lorsque l'étranger arrivait à Sète, l'hôtel la "Joie des Sables" répondait à son désir.

Aujourd'hui, celui qui passe au bord de la plage envie les habitants de la "Joie des Sables", protégés par les horizontales des terrasses qui se meuvent au soleil.

Emerge l'idée de la permanence et de la variation du « blanc ».

À l'intérieur, les habitants ont les pieds dans le sable et scrutent les navires qui gonflent leurs voiles. »

Pierre Di Tucci - Architecture Signal





Méditerranéen  
Un savoir-vivre  
entre soleil et mer...



  
Joie des Sables  
PLAGE DE LA CORNICHE  
RÉSIDENCE À SÈTE

La “Joie des Sables” allie le charme des lignes classiques à l’élégance contemporaine.

// Côté architecture, la résidence joue la carte de la modernité avec son blanc monochrome. Ses balcons filants blancs entrent en écho avec le creux des terrasses. Un contraste qui apporte à la fois volume et légèreté à l’ensemble résidentiel.

// Côté aménagement intérieur, l’accent est mis sur la fonctionnalité des pièces de vie. Dans le séjour, les larges baies vitrées laissent entrer généreusement la lumière. Des appartements tout confort prolongés par une belle terrasse aux surfaces généreuses qui proposent pour la plupart un magnifique point de vue sur la mer.

“ Charme des lignes classiques et élégance contemporaine.



“ Dès l'arrivée des beaux jours, la terrasse devient un espace de vie à ciel ouvert.





Des prestations d'excellence  
pensées pour votre confort



Les prestations offertes reflètent le soin apporté dès la conception de la "Joie des Sables" avec un souci permanent d'apporter confort, fonctionnalité et sécurité.

// Résidence sécurisée avec accès par badge électromagnétique et visiophone

// Portes palières anti-effraction

// Carrelage au design actuel

// Grandes baies vitrées garanties de luminosité dans votre espace à vivre

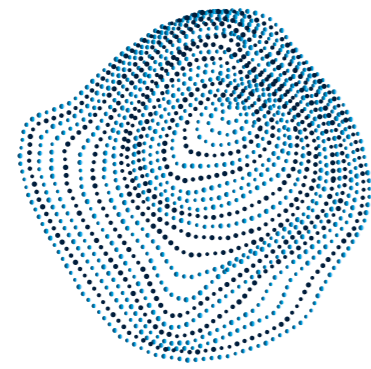
// Portes intérieures au design contemporain

// Stationnements privés

Un quotidien placé sous le signe du bien-être.

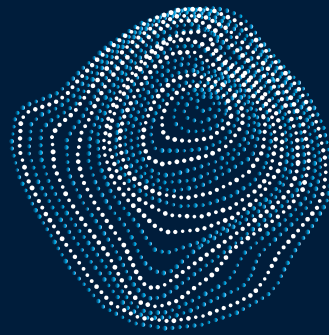






*Joie des Sables*  
PLAGE DE LA CORNICHE    RÉSIDENCE À SÈTE





# Joie des Sables

PLAGE DE LA CORNICHE RÉSIDENCE À SÈTE

**FDI**

**PROMOTION**

@7Center - Immeuble H@rmonie  
501 rue Georges Méliès - CS 10006 - 34078 MONTPELLIER Cedex 3  
**04.67.696.696 / [www.fdi-promotion.fr](http://www.fdi-promotion.fr)**

